

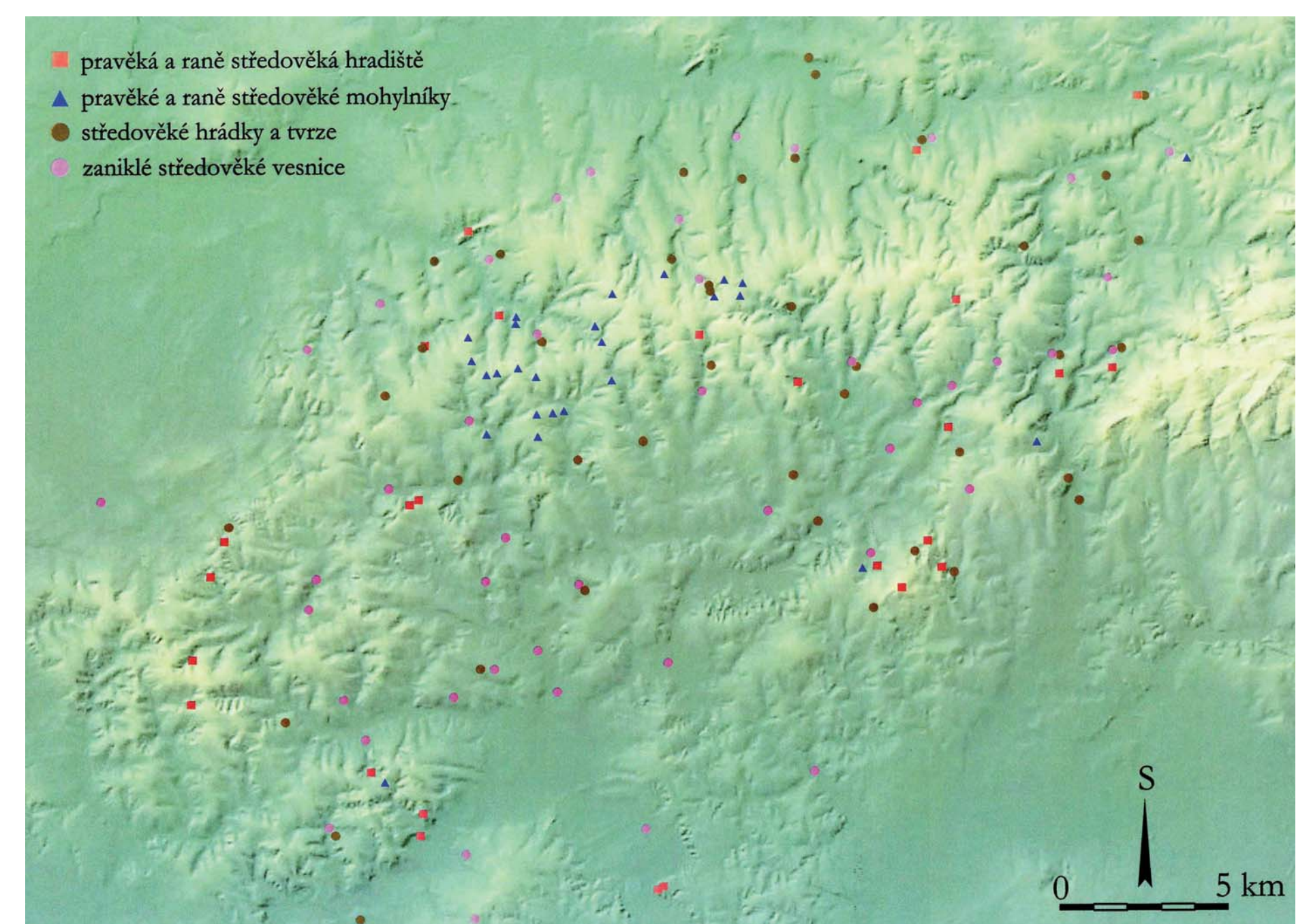
MEZINÁRODNÍ DEN ARCHEOLOGIE

Potenciál viditelných archeologických památek v prostoru Ždánického lesa

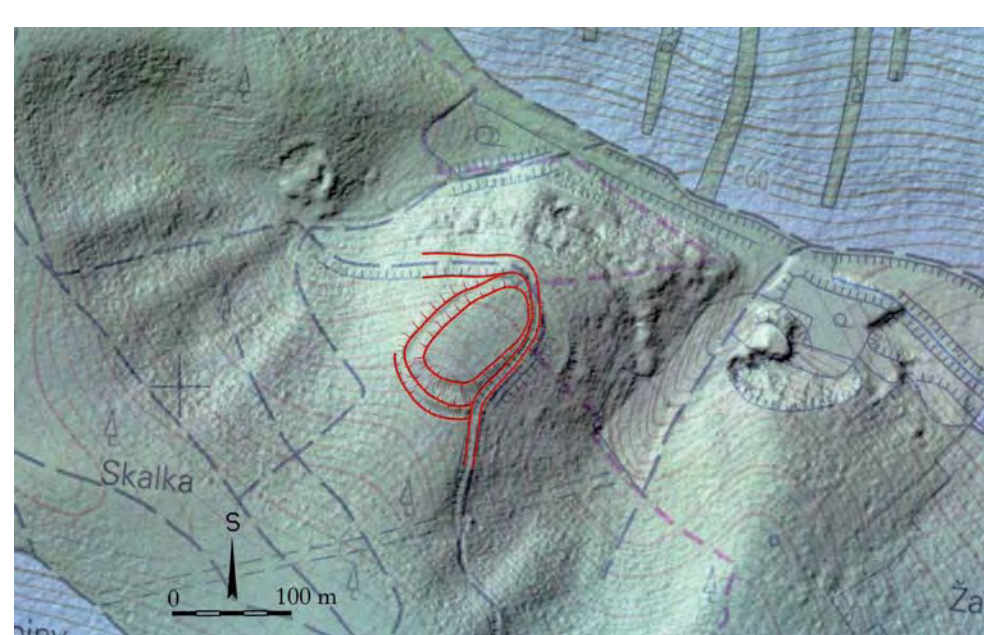
Projekt institucionální podpory dlouhodobého koncepčního rozvoje výzkumné organizace v roce 2018

Ždánický les je jeden z mála regionů jižní Moravy, které si z hlediska lesního porostu a modelace terénu zachovaly neměnnou podobu nejspíše už od pravěku, a to především díky šetrnému lesnímu hospodaření. Zdejší archeologické bádání má již více než stoletou tradici, neboť se zde nachází značné množství dobře viditelných relikvů památek, jejichž počet stále narůstá spolu se zpřístupněním stále podrobnějších a přesnějších mapových podkladů. Jedním z nejdůležitějších zdrojů moderního poznání je mapová aplikace zpra-

covaná na základě laserového snímání zemského povrchu a provozovaná na geoportálu Českého úřadu zeměměřičského a kartografického (ČÚZK) jako Analýza výškopisu. Projekt se zaměřuje jen na lokality s viditelnými terénními relikty (hradiště, mohylníky, tvrze či hrádky a zaniklé středověké vesnice), vynechána jsou naleziště bez znatelných vnějších příznaků (prostá rovinná sídliště, plochá pohřebiště apod.). V průběhu řešení projektu bylo ve sledovaném území zjištěno, že z celkového počtu 142 dosud známých archeologických nalezišť zákonnou ochranu požívá jen 22. Ze zbylých 120 památek by si ochranu zasloužilo nejméně 66, což je více než polovina. Jde o značný potenciál, který za několik let už nemusí existovat.



Značnou koncentraci památek v západní části Ždánického lesa dokumentuje výřez z mapové aplikace ČÚZK Analýza výškopisu (stínovaný reliéf 5G se zvýrazněným Z-faktorem). Na ploše zhruba 14 km² je zde 1 hradiště (červená barva), 13 mohylníků (modrá barva), 1 tvrz (hnědá barva) a 2 zaniklé středověké vesnice (fialová barva).



Prvním důležitým typem viditelných archeologických památek v prostoru Ždánického lesa jsou pravěká a raně středověká hradiště. Zatím je jich zde celkem 26, 6 z nich bylo objeveno během posledních dvou let. Ačkoli zákonnou ochranu by si zasloužila většina, do Ústředního seznamu nemovitých památek jsou zapsána jen dvě naleziště. Potřebu jejich ochrany lze dokumentovat na příkladu opevněné polohy na katastru Ždánic, která byla zaměřena pomocí GPS. Celý její obvod

tvaru nepravidelného oválu o max. rozměrech 140 × 80 m obepínal val a na přístupné straně zdvojený příkop. Značnou část někdejšího opevnění ve východních a severovýchodních partiích porušuje lesní cesta.



Terénní pozůstatky opevnění hradiště u Ždánic



Velmi významným typem památek pravěkého až raně středověkého osídlení Ždánického lesa je přítomnost celkem 26 mohylníků, resp. skupin pohřbů pod mohylovými násypy. V celkovém součtu se počet mohyl pohybuje řádově ve stovkách. Taková koncentrace je v moravském prostředí zcela ojedinělá a tvoří v tomto regionu naprosto výjimečný fenomén. Nejspíše šlo o funerální oblast tradičně opakovaně využívanou ve střední a mladší době bronzové, starší době železné a slovanském středohradištním období. Průzkum řady z těchto mohyl ve 20. a 30. letech minulého století (M. Chleborád, E. Kolibábe, A. Procházka, E. Filip), ojediněle i v 90. letech (B. Kavánová), zanechal na násypch zjevné stopy v podobě různě velkých prohlubní a poměrně častá jsou i nedávná druhotná porušení, pocházející nejspíše od detektorářů. Na katastru Damborč byly totální geodetickou stanicí zaměřeny dva nově objevené mohylníky obklopené řadou těžních plošin.

Cílem projektu je zmapování lokalit, zpřesnění prostorové identifikace zaměřením pomocí GPS či totální geodetické stanice a fotodokumentací zachycení jejich současné podoby. Vytvoření mapy s odborným obsahem výhradně prostřednictvím nedestruktivních metod sleduje především aspekt ochrany nalezišť stále více ohrožených narůstající intenzitou lesního hospodaření, nelegální činností detektorářů a v tomto regionu konkrétně i těžbou ropy. Dosud bylo zmapováno celkem 142 lokalit, z nichž skoro dvě třetiny by si zasloužily status chráněné památky.



Velkou hrozbou pro tyto památky je bezesporu nešetrné lesní hospodaření za pomoci těžké techniky, ať už jde o těžbu vzrostlého dřeva či rovnání terénu před novou výsadbou, případně i údržbu starých a budování nových lesních komunikací. Během terénního průzkumu v uplynulém roce byla zjištěna řada drastických zásahů, jeden mohylník byl v důsledku takových zásahů dokonce zcela zničen. Ve Ždánickém lese k tomu přistupuje i další faktor, kterým je ohrožení stále narůstající těžbou ropy.

Viditelné pozůstatky raně až vrcholně středověkého osídlení reprezentují poslední dva typy památek. Prvním z nich jsou tvrze a hrádky, kterých se ve zkoumané oblasti podařilo zmapovat celkem 44. Z nich požívá památkové ochrany pouhých 17. Pro budoucí památkovou ochranu je nutné především přesné zaměření objektu, jak to bylo provedeno například v Bohuslavcích u Kyjova.



Ve většině případů tvrze doprovází i druhý typ památek raně a vrcholně středověkého stáří, a to vesnice, které buď ještě ve středověku či v novověku zanikly a už nikdy nebyly obnoveny, nebo si udržují kontinuitu osídlení až dodnes. Proto se také jejich počet nijak výrazně neliší od počtu sídel drobné venkovské šlechty.



Petr Vitula, NPÚ, ÚOP v Brně

