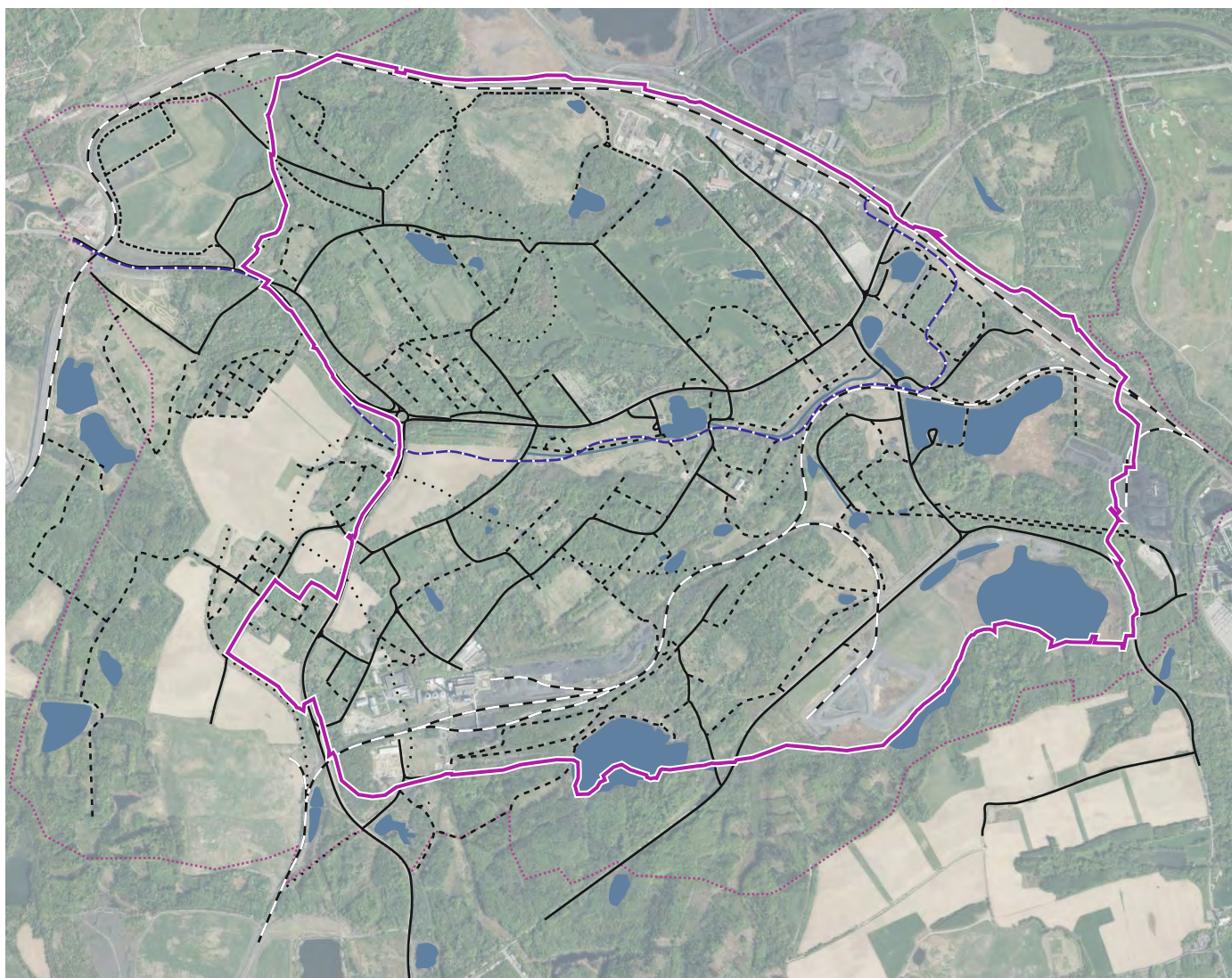


NÁVRH PAMÁTKOVÉ ZÓNY
Hornická kulturní krajina
Stará Karviná

FOTODOKUMENTACE

2025





01_kostel sv. Petra z Alkantary (*šikmý kostel*)

(zdroj: NPÚ)



čelní pohled



pohled na kostel s hrobkami



pohled do lodi z kúru



pohled od jihu se zatopenou kotlinou

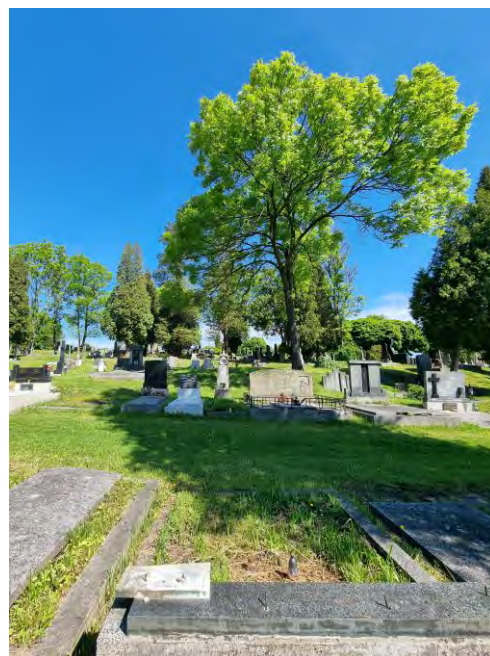


pohled od severu

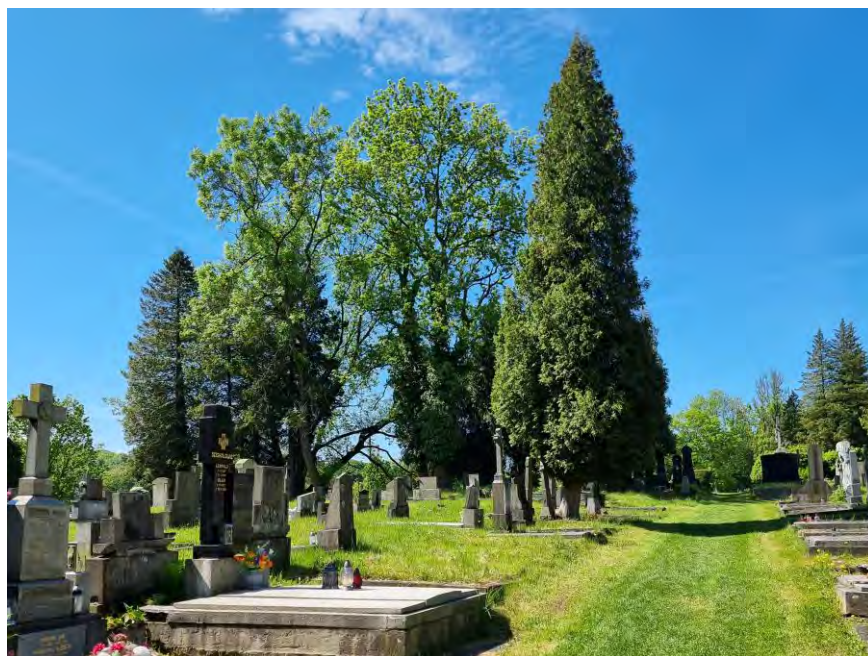


02_hřbitov katolický

(zdroj: NPÚ)



hroby, hřbitovní zeleň



hřbitovní zeleň



pomník obětem důlního neštěstí



pohled na hřbitov od ulice Ostravská



pomník obětem důlního neštěstí



03_park Praca

(zdroj: NPÚ)



vodní prvek s okolní vzrostlou zelení



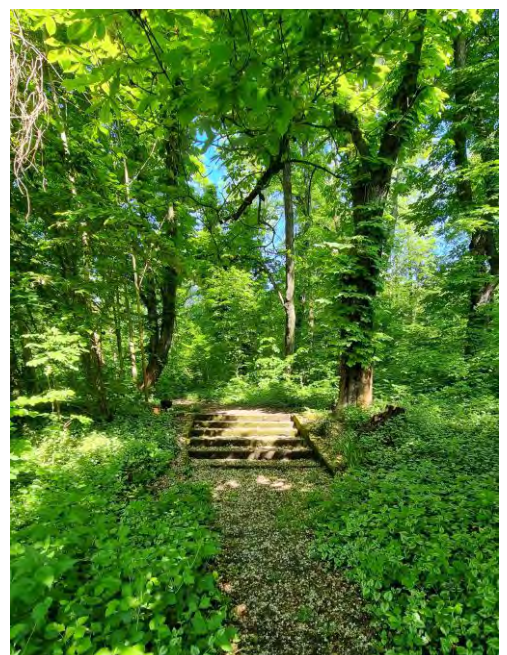
relikty zástavby – spolkového domu katolických dělníků (Praca)



monumentální zeleň parku



péče o místo místním spolkem

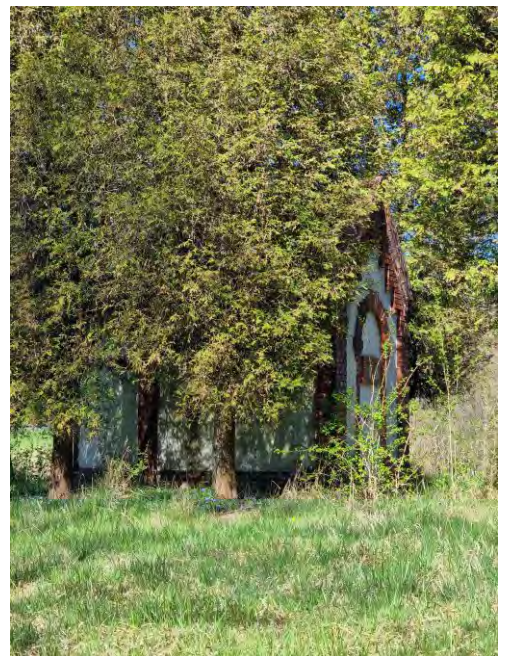


relikt schodiště při vstupu do parku



04_kaple Szewieczkova

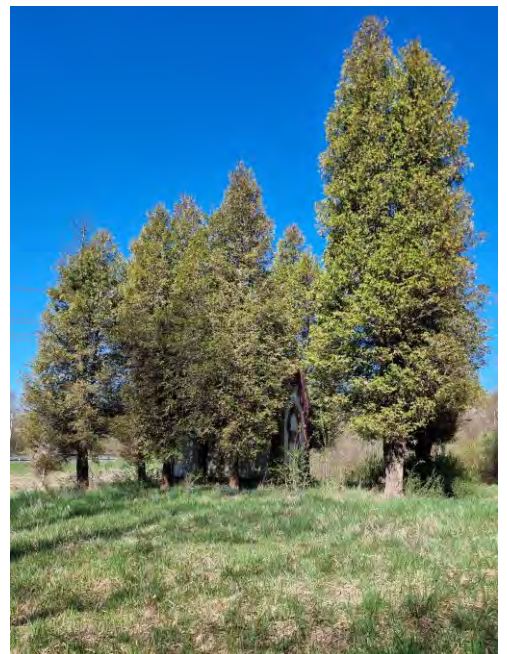
(zdroj: NPÚ)



pohled od jihu



čelní pohled



kaple ve vzrostlé zeleni



čelní pohled, v pozadí ulice Ostravská

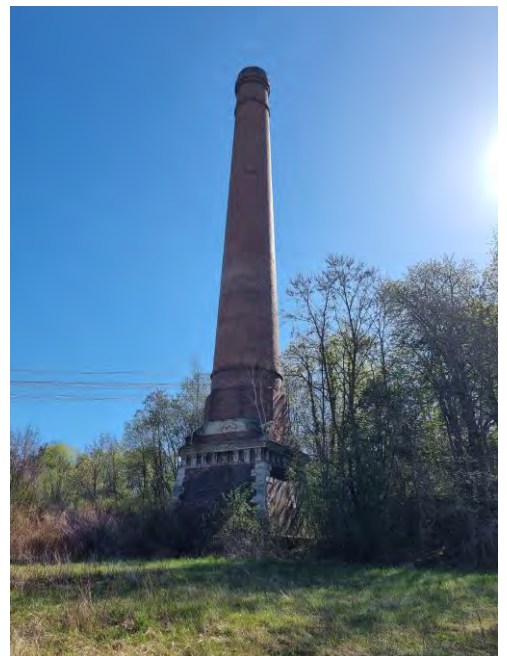


detail závěru kaple



05_důl Jindřich

(zdroj: NPÚ)



komín, do r. 2021 KP



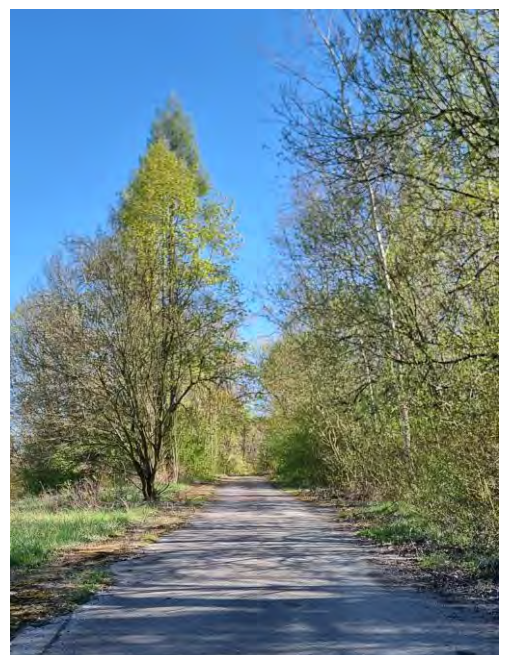
vzrostlá zeleň před plochou parkoviště, točny



komín, poslední relikt dolu Jindřich



prostor po zaniklém dolu Jindřich



býv. ulice Hornická



06_býv. ulice U Městské nemocnice

(zdroj: NPÚ)



alej, hřbitov, v dálce důl Gabriela



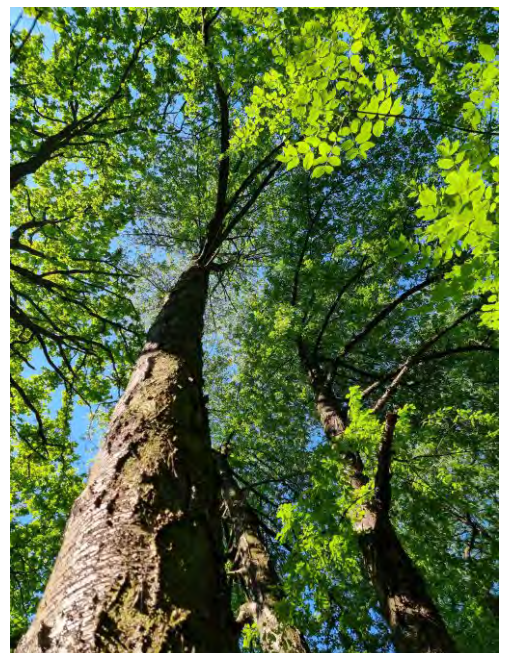
relikty podzemního krytu v místě nemocnice, chudobince



relikt původních sloupů vedení



relikty podzemního krytu v místě nemocnice, chudobince



monumentální kvetoucí ovocné stromy



07_býv. ulice Husova (dnes Komenského)

(zdroj: NPÚ)



alej vedoucí ke kapli Nejsvětějšího S. J.



pohled ulice východně na důl ČSA



javorová alej podél ulice



kaple Nejsvětějšího Srdce Ježíšova

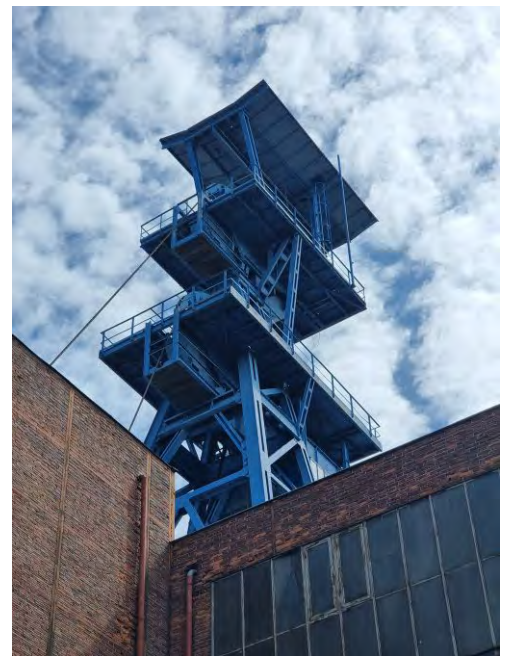


závěr kaple



08_důl ČSA

(zdroj: NPÚ)



důl ČSA



pohled z kládiové věže západně



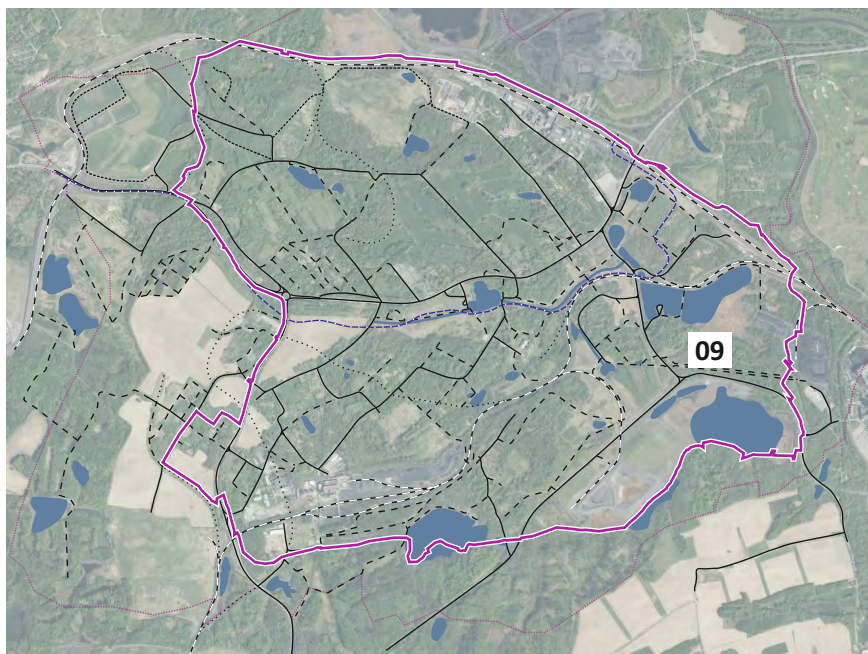
důl ČSA



důl ČSA interiér



důl ČSA



09_ zámek Solca

(zdroj: NPÚ)



relikt východní brány



relikt schodiště k hrobce (arch. Leopold Bauer)



zámecký park



zámecký park



Solecký kříž při západní bráně



10_důl Gabriela

(zdroj: NPÚ)



těžní věž



detail architektonického řešení



industriální archeologie



interiér



těžní věž



11_einmannbunkery

(zdroj: NPÚ)



einmannbunker



einmannbunker vedle ul. Slezské



einmannbunker v zeleni



einmannbunker



informační tabule u bunkerů



12_důl Barbora

(zdroj: NPÚ)



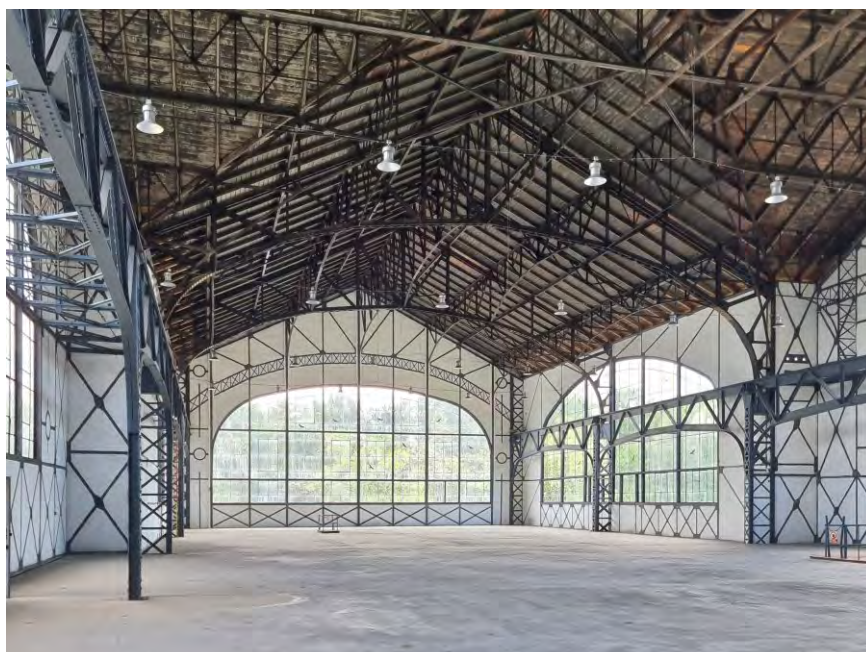
pohled na důl od ul. Slezské



důl Barbora



detail



strojovna s kompresorovou

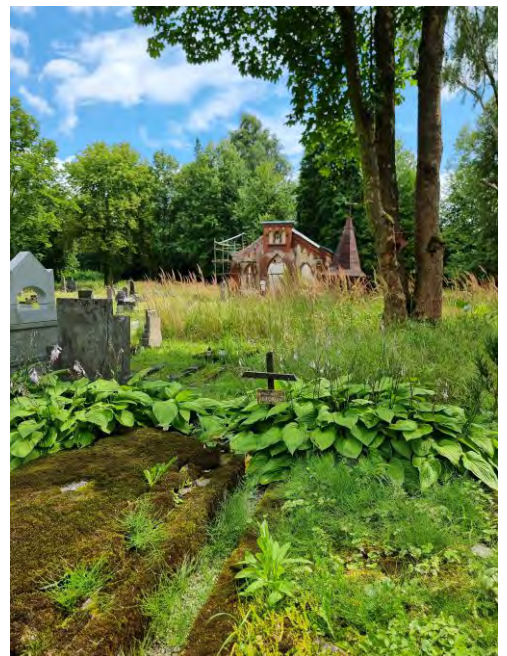


pohled k teplárně v areálu dolu



13_evangelický hřbitov

(zdroj: NPÚ)



hřbitov



evangelická kaple



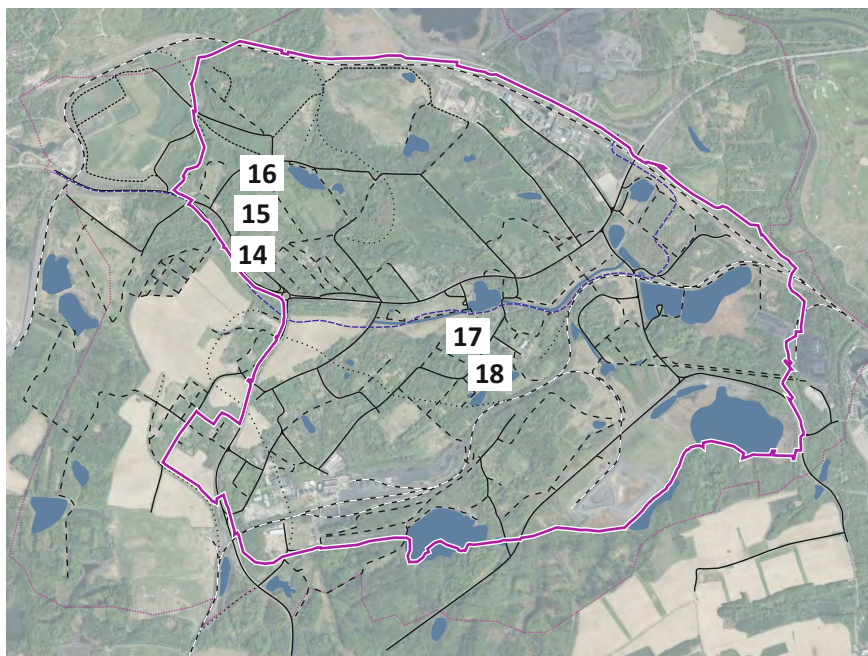
hřbitov



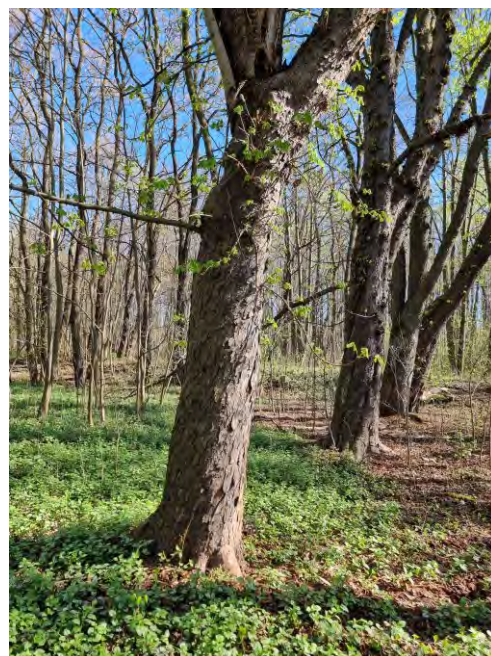
evangelická kaple



snesená věž kaple



(zdroj: NPÚ)



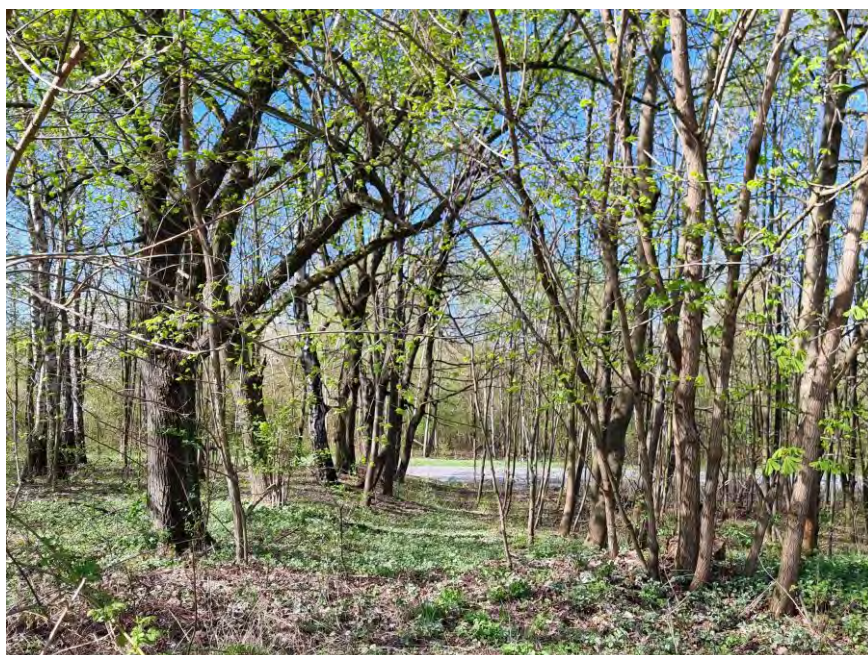
14_alej



15_relikty zástavby



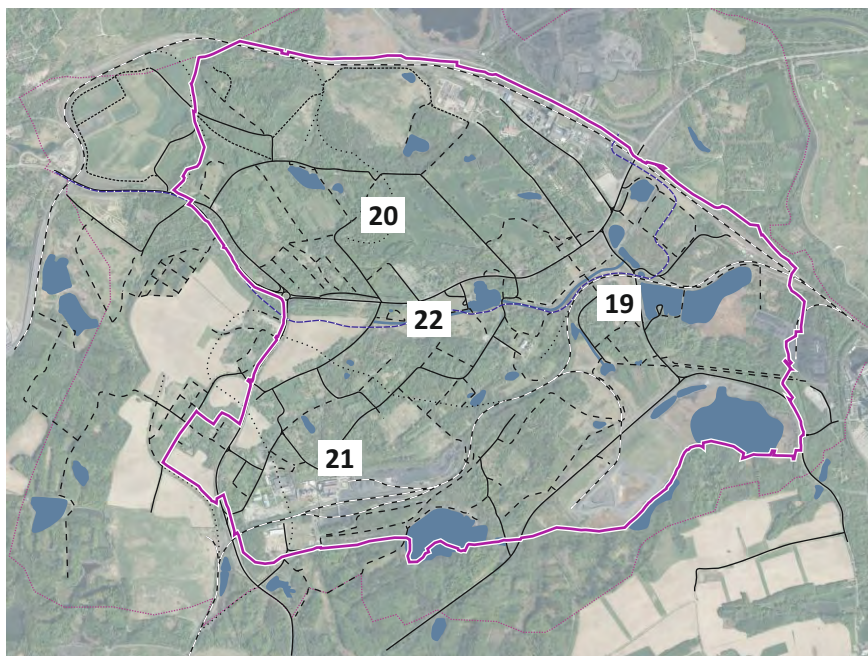
17_pozůstatky zahrad



16_alej



18_alej



(zdroj: NPÚ)



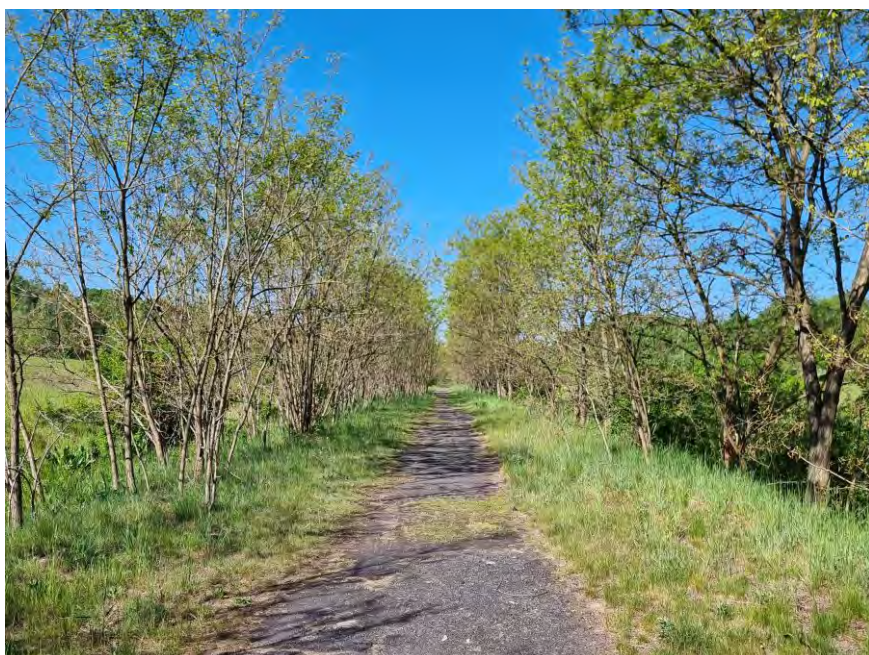
19_místo zaniklého kostela sv. Jindřicha



22_trasa tramvaje vedoucí z Karviné do Ostravy



20_příklad pamětného stromu



22_trasa tramvaje vedoucí z Karviné do Ostravy



21_památník 2. sv. války