

INTERPRETACE PAMÁTEK ZAHRADNÍHO UMĚNÍ INTERPRETATION OF HISTORIC GARDENS AND PARKS FOR ALL

Mgr. Petr Hudec



NÁRODNÍ
PAMÁTKOVÝ
ÚSTAV

METODICKÉ CENTRUM
ZAHRADNÍ KULTURY
V KROMĚŘÍŽI



PAMÁTKY

nás baví



Regionální edukační centrum v Kroměříži

The Regional Educational Centre in Kroměříž



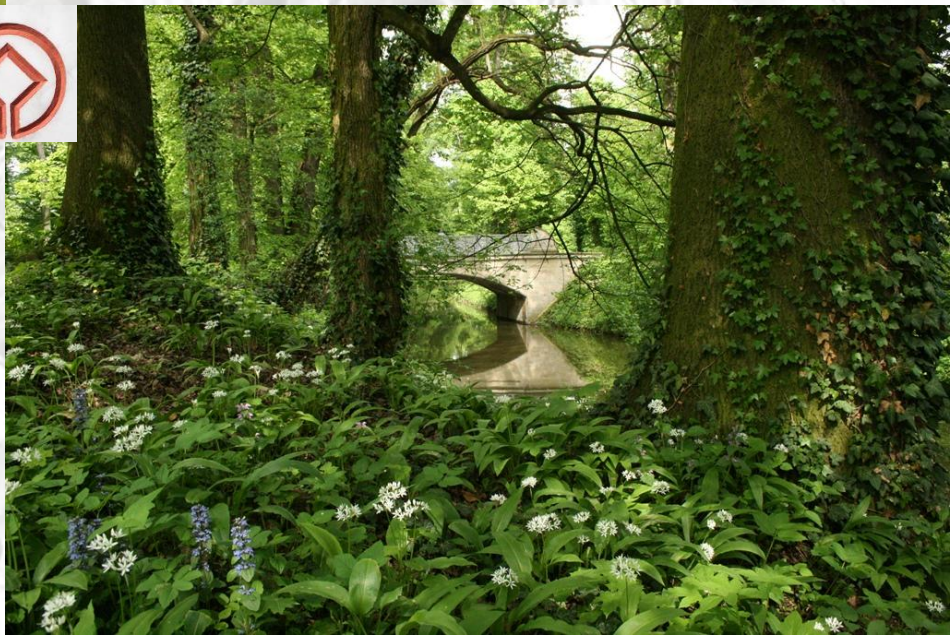
Květná zahrada

Raně barokní zahrada



Podzámecká zahrada

Krajinářský park



Národní centrum zahradní kultury v Kroměříži

The National Centre of Garden Culture in Kroměříž

- Realizační fáze: Vybudování nového zahradnického zázemí v Podzámecké zahradě
2010 - 2014 Vybudování prezentačního a edukačního zázemí v Arcibiskupském zámku
Vzorová obnova dílčích částí Květné zahrady
- Provozní fáze: Metodické centrum - tvorba metodik obnovy a péče o historické zahrady
2015 - Odborné centrum - badatelská a výstavní činnost
*Didaktické centrum - vzorový projekt pro realizaci edukačních aktivit
v památkách zahradního umění*





Edukační potenciál zahrad

Great Educational Potential of Historic Garden

- Zahradní umění v sobě pojí mnoho disciplín, je vrcholem umění, živou galerií.
- Zahrady umí minulost oživit a zároveň ji rozvíjet.
- Zahrada je proměnlivá během roku. Dokáže působit na všechny naše smysly.
- Je ukázkou propojení a součinnosti kreativity přírody a člověka, rezonuje s lidskou potřebou vnímání krásy.
- Je zde velká volnost pohybu a tedy i interpretačních možností. Takřka všeho je zde možné se dotýkat.
- Prakticky zde nedochází ke kolizím při návštěvnickém provozu.

Člověk pro interpretaci zahrady?

What should educator know to interpret historic garden?



- Zahradník praktik
- Zahradní architekt
- Kunsthistorik s praxí terénního památkáře
- Pedagog s aprobací přírodopis, dějepis, enviromentální výchova, s dobrou orientací v dalších vyučovacích předmětech
- Výtvarné a hudební nadání
- Znalost jazyků
- Kreativní
- Při svých schopnostech neučí na univerzitě, ale běhá po zahradě



Synergie v oblasti interpretace zahrad **The Garden Interpretation Synergy**

- Spojení odborností v oblasti památkové péče, zahradního umění a pedagogiky na základě úzké spolupráce více pracovníků NPÚ
- Metodická podpora pedagogických fakult
- Spolupráce s neziskovými organizacemi, školami, volnočasovými sdruženími, dobrovolníky

V zahradě se školami

Schools in Historic Garden



V zahradě ve volném čase

Leisure Time in Historic Garden



V zahradě profesně

Professionals in Historic Garden



V zahradě s lidmi se zdravotním omezením

People with Learning Disabilities in Historic Garden



Principy: Na počátku byl zážitek
Principles: In the Beginnig was the Experience



Principy: Hrou je dílo dotvářeno
Principles: The Piece of Art Is Finished by Game



Principy: Rozvíjet svoji zkušenost v porozumění tradici
Principles: Development of an Understanding for Tradition



„Mýtus se nikdy nestal, ale děje se pořád.“

Principy: Zahrada všemi smysly
Principles: The Garden Percieved with all Senses



Principy: Pomoz mi, abych na to přišel sám
Principles: Help Me to Learn It Myself



Principy: Vztahovat se k historickým podkladům

Principles: Building on Historical Sources



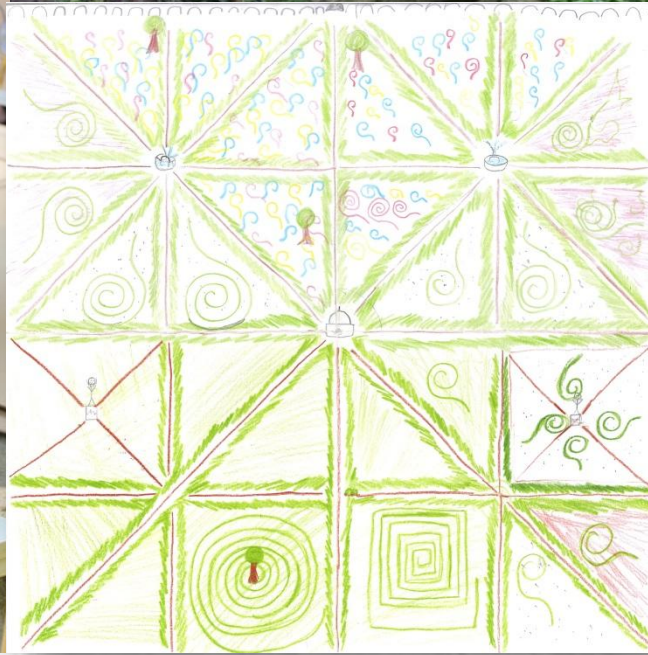
Některé z forem interpretace: umělecké aktivity

Art Activities: Some Forms of Interpretation



Některé z forem interpretace: badatelské, průzkumné aktivity

Exploring: Some Forms of the Interpretation



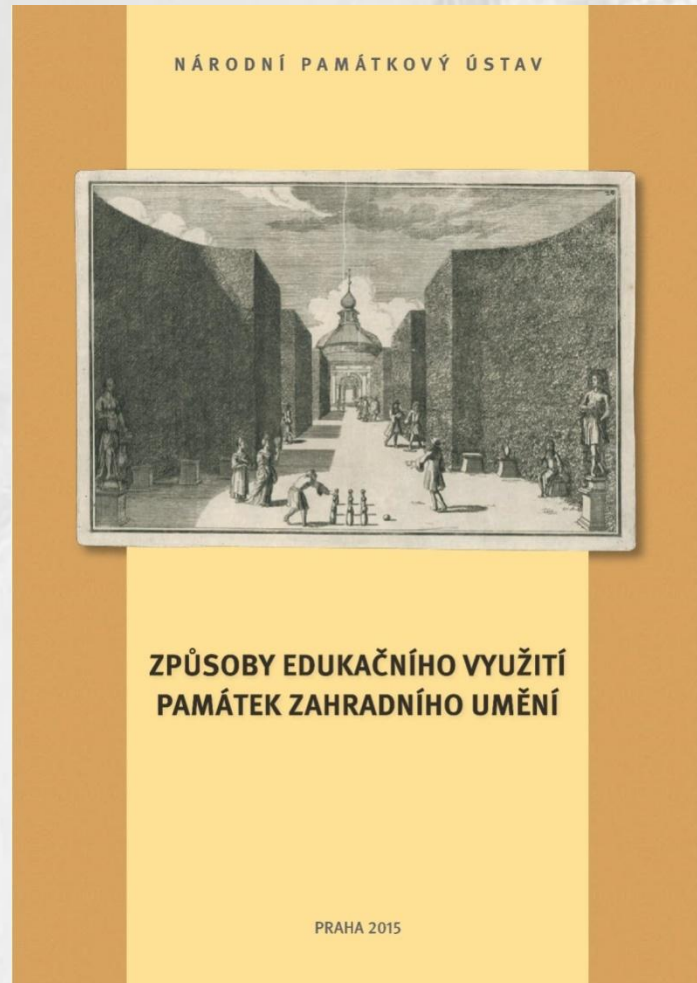
Některé z forem interpretace: pracovní aktivity

The Work Experience: Some Forms of Interpretation



Metodické materiály

Handbooks of Historic Gardens Interpretation and Education



- Způsoby prezentace památek zahradního umění
- Způsoby edukačního využití památek zahradního umění

Budování vztahu ke kulturnímu dědictví

Building of the Positive Relation to the Cultural Heritage



„Expertní vzdělávací kultura má šanci oslovit jen velmi malou část populace a směřuje navíc spíše k udržení sebe sama než k rozvoji demokratické péče o kulturní dědictví.“

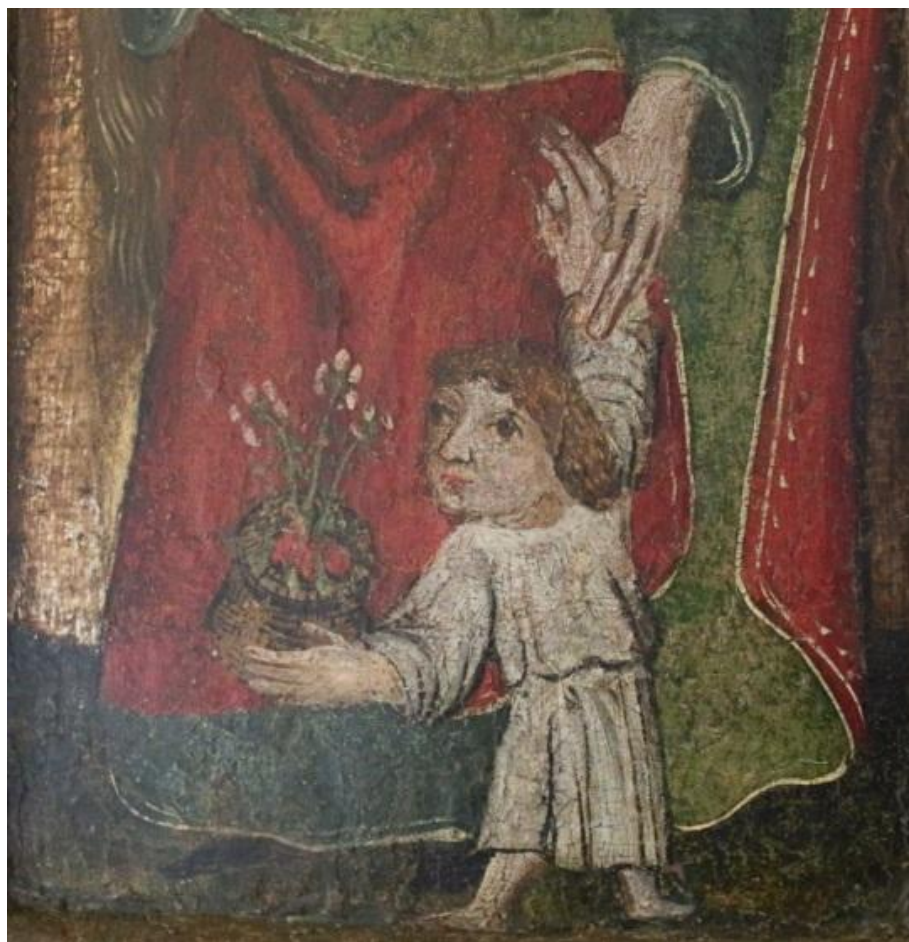
Cesta, kterou jsme urazili: participace, integrace

The Journey We Have Made: Participation and Integration



„Pro ten čas, který jsi své růži věnoval, je ta tvá růže tak důležitá.“ (Antoine de Saint-Exupéry)

„It is the time you have wasted for your rose that makes your rose so important.“(Antoine de Saint-Exupéry)



hudec.petr@npu.cz
www.pamatkynasbavi.cz
www.nczk.cz