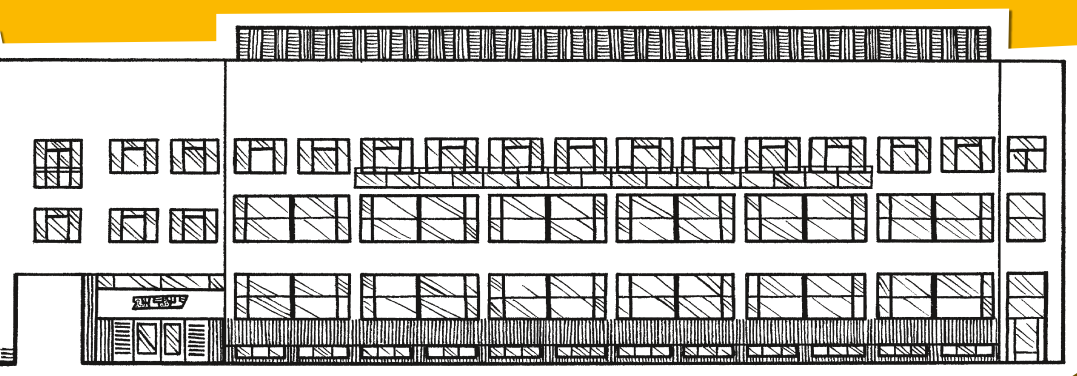


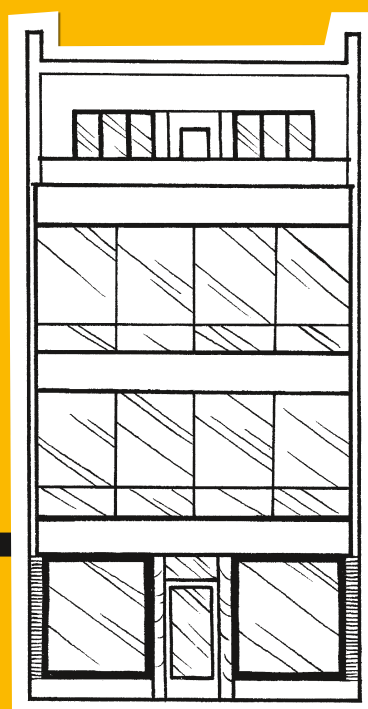
# moderní budějce



1 Českobudějovická záložna, 1936



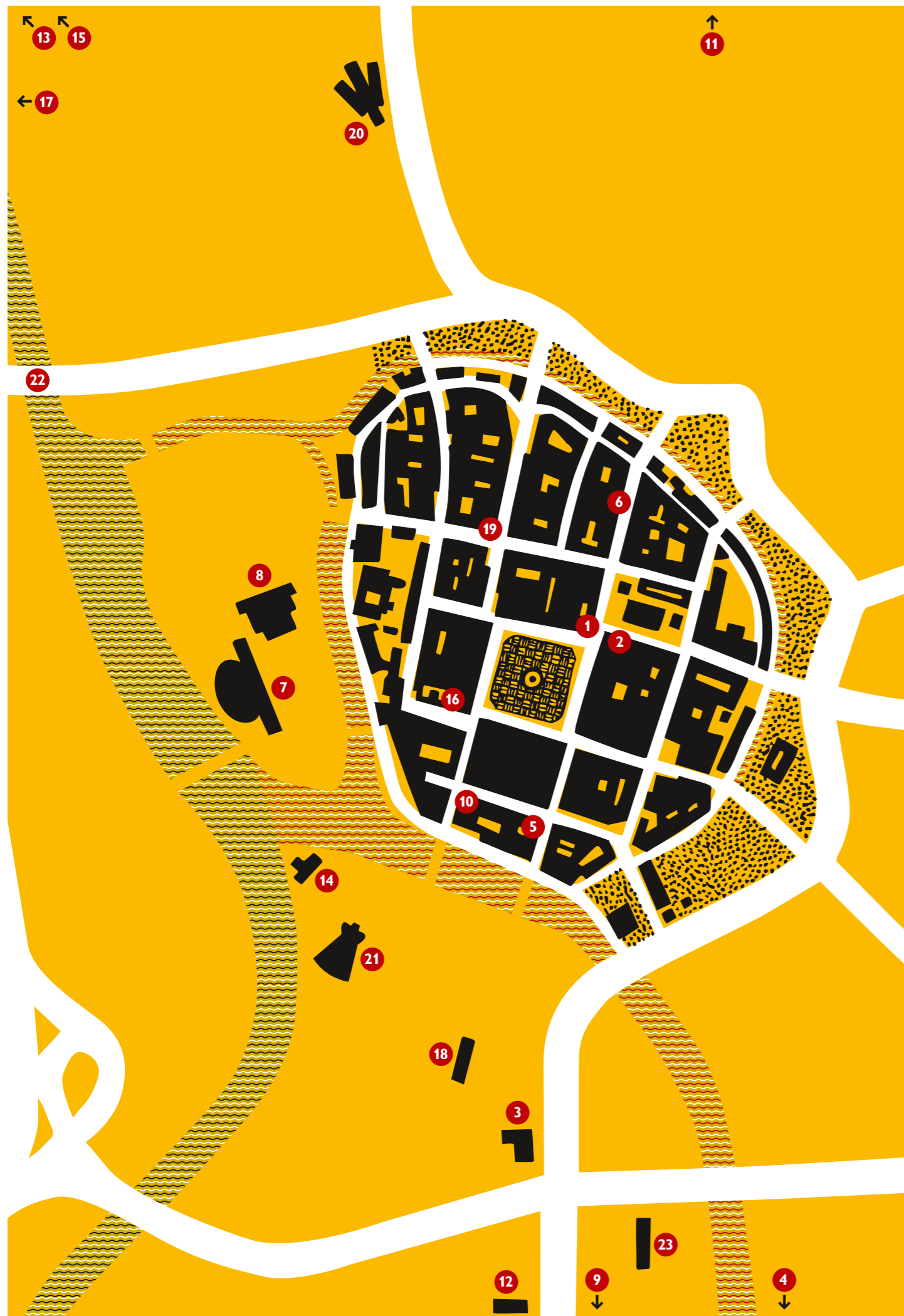
Architektura  
20. století  
v Českých Budějovicích



2 Obchodní dům Sadovský, 1931

1968

1999



# Vítejte ve 20. století!

V době, která věří v pozitivní sílu vědy a techniky. Mnozí se přestávají ohlížet do minulosti a s nadějami a nadšením hledí do budoucna. Mění se vkus i potřeby lidí, nové materiály přinášejí nové možnosti. Pět set let gotiky? Dvě stě let baroka? Na to zapomeňte! Stavební slohy se v tomto století střídají mnohem rychleji, a nejen v Budějovicích.

Jak se v tom všem vyznat? Vydejte se s námi na výpravu po zajímavých domech a uměleckých dílech, která v našem městě minulé století zanechalo. Prozkoumáme, v čem jsou jejich kvality, a zkusíme porozumět tomu, proč si i dnes zaslouží pozornost a péči. Vyrážíme!

ČESKÉ BUDĚJOVICE 20



# Konec starých časů?

Architektura 20. století je velmi pestrá – najdeme v ní vedle sebe dva hlavní proudy: tradiční a moderní.

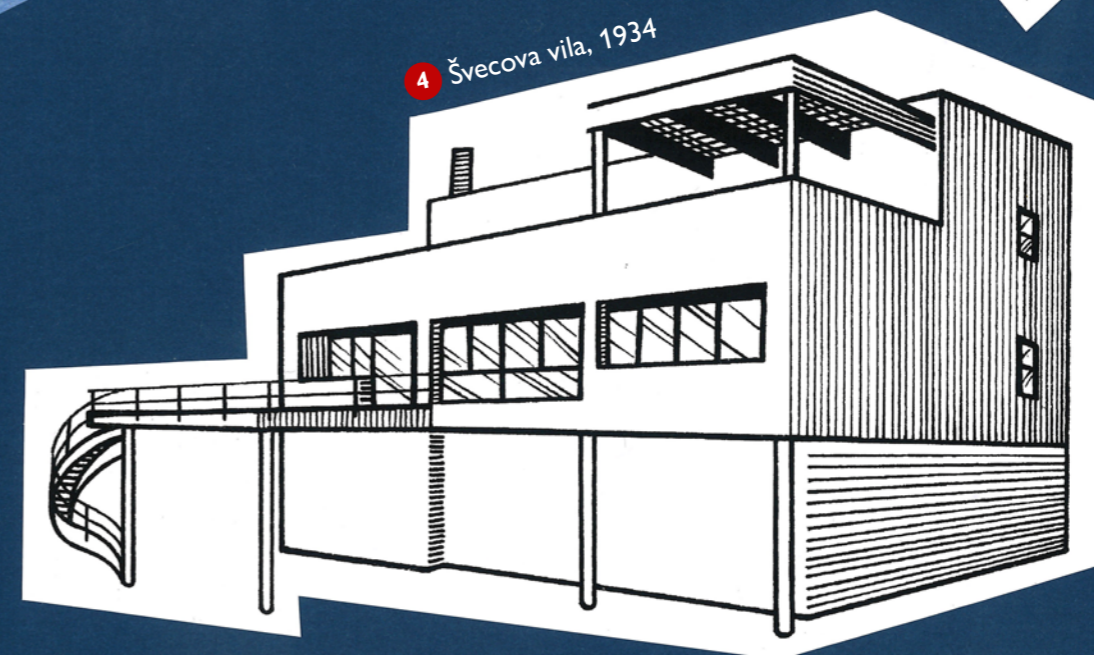


3 Hardtmuthova vila, 1911

*Historie, to je moje!*



# V jednoduchosti je krása!



4 Švecova vila, 1934

*Lékná střecha*



Plochá střecha

Stěny z (železo)betonu



*Stěny z cihel*

*Okna na výšku*



Okna na šířku

Jednoduchá fasáda bez ozdob



*Zdobená fasáda*

*Inspirace historií*



Zájem o vše nové

# At' žije inovace!



V architektuře 20. století hrají klíčovou roli nové materiály a konstrukce.

## Seznamte se, železobeton.

**Datum narození:** 1867 / 1892  
(patentován ve Francii)

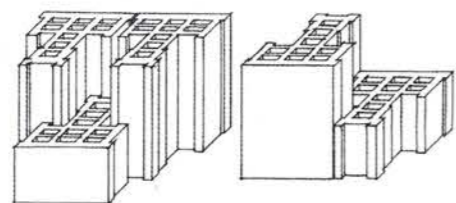
**Zvláštní schopnosti:** pevný, odolný, trvanlivý, úsporný

**Význam pro architekturu:** stavby mohou být větší a vyšší než dřív; vydrží déle; interiéry jsou prostornější a mají více světla; výstavba je rychlejší a levnější

**Spolupracovníci:** ocel, sklo, keramika, kámen.

## Stavte z »Petrášek«

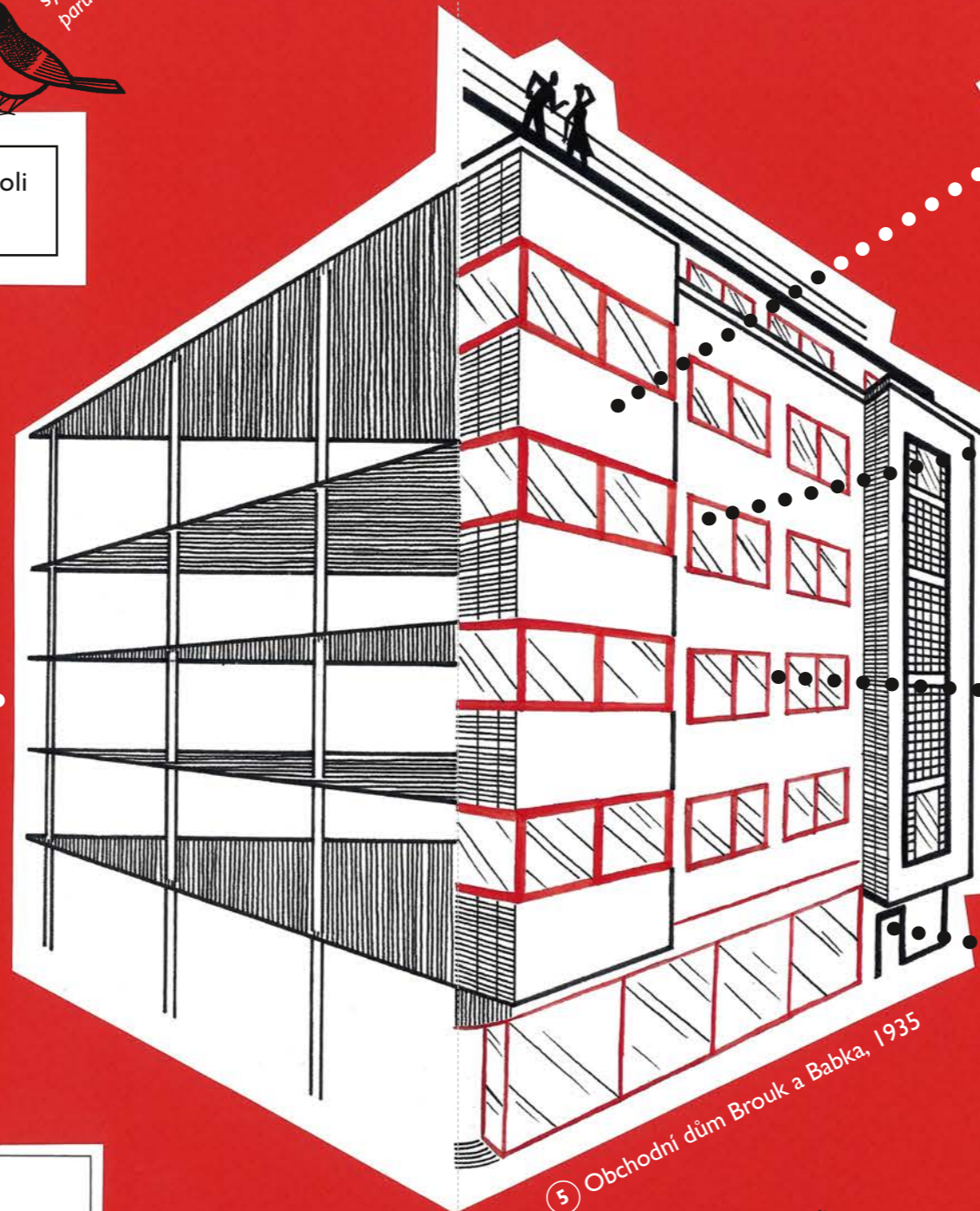
z křemelinové pálené hlíny



**ušetříte**  
a získáte  
stavivo  
dobré a  
teplé.

**Břička Petrášová, stavitel, Č. Budějovice,**  
Havlíčкова 777 · Telefon 647 · Cihelna-Mydlovary.

Vynález budějovického stavitele – lehká dutá cihla „Petráška“, 1921



**Keramika**  
(obklad fasády)

**Sklo**  
(okna, výlohy)

**Kov**  
(okna, výlohy, zábradlí)

**Kámen**  
(obklad schodiště)

5 Obchodní dům Brouk a Babka, 1935



## Praktické i krásné:

**Keramika** – snadná údržba, jednoduchá eleganc

**Sklo** – více světla, pocit vzdušnosti

**Kov** – pevný, inspirace světem techniky a strojů

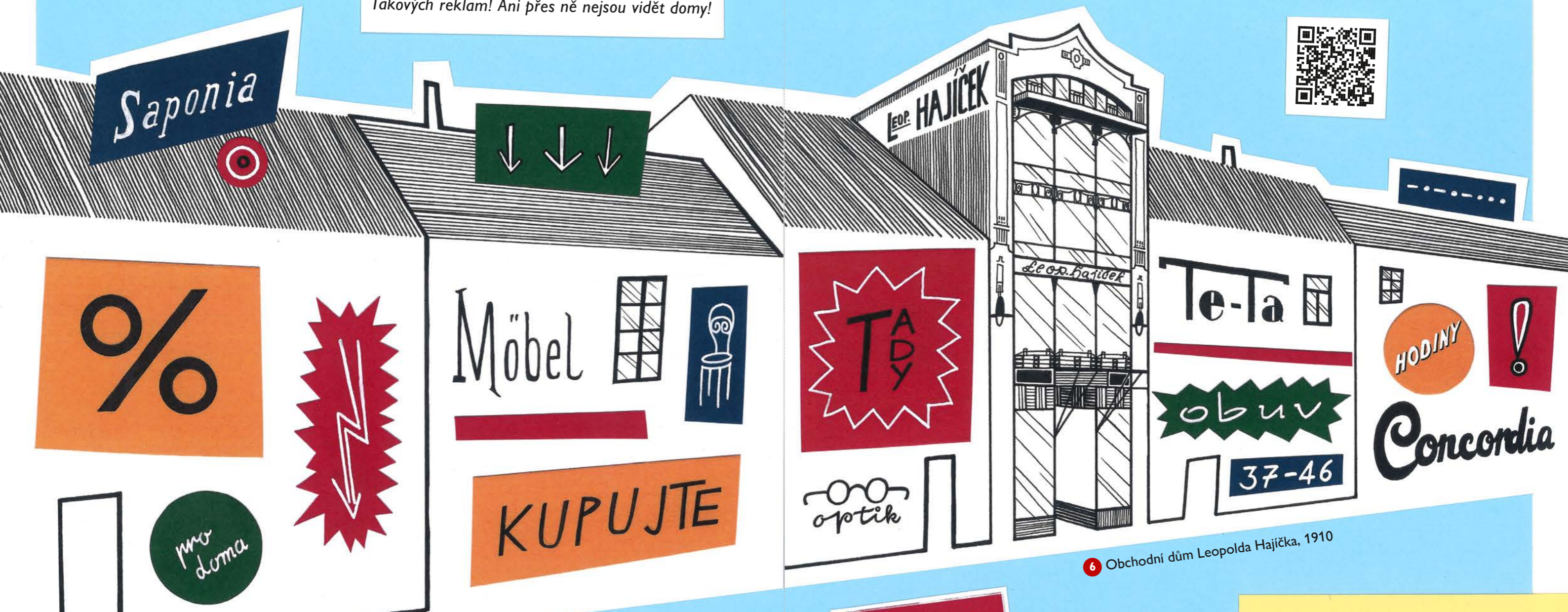
**Kámen** – trvanlivý, ušlechtilý, zdobí i bez ornamentů

# Soutěž o pozornost



Takových reklam! Ani přes ně nejsou vidět domy!

Je tady obchod! Pozornost chodců ve městě už nepoutá jen dekor starých domů, nově se tříští mezi slogany na poutacích, předměty ve výlohách a později i světla neonů. Nejprozíravější obchodníci sází na reklamy výtvarně ztvárněné umělci. Tak vzniká grafický design – své návrháře získávají nejen domy, ale nově i písmo (fonty), uliční a směrové cedule nebo rozvržení textu v novinách. Designéři však brzy začínají čelit nové výzvě – jak reklamu do ulic vsadit kultivovaně, aby je nezatížila vizuálním smogem?



6 Obchodní dům Leopolda Hajíčka, 1910

Kaiser Franz Josef Platz  
Náměstí císaře Františka Jos.

MASARYKOVO  
NÁMĚSTÍ

Adolf Hitler Platz  
Nám. Adolfa Hitlera

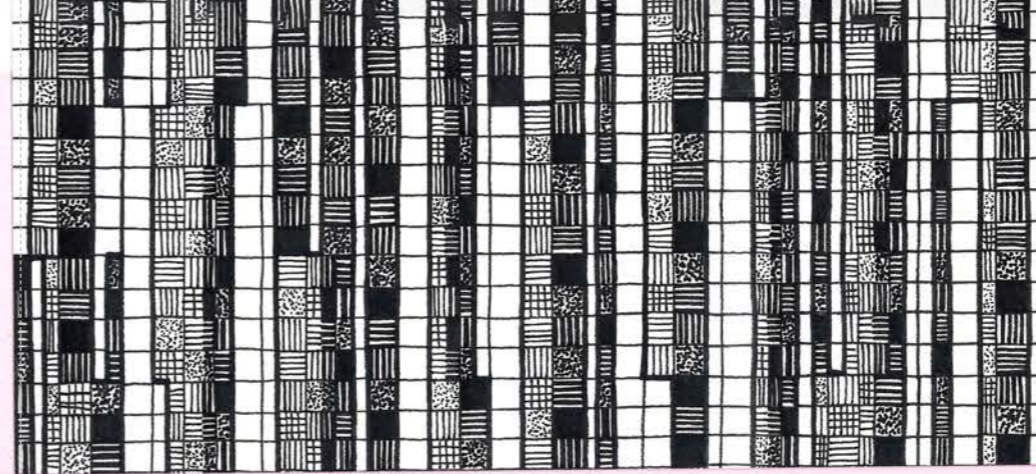
ŽIŽKOVO NÁM.

nám. Přemysla Otakarall.  
České Budějovice 1

## Jak přilákat zákazníky:

- výrazný název firmy (barvy, světelné nápisy = neony)
- velké prosklené výlohy (zboží je dobře vidět z ulice)
- dominantní výška domu

Ulice, náměstí, fasády a interiéry města dotvářejí napříč 20. stoletím umělci, řemeslníci a designéři. Jejich práce na sebe berou nejrůznější podobu – okrašlují místa, kde žijeme (výtvarná díla), připomínají významné osoby a události (pomníky), informují, pomáhají v orientaci nebo lákají k nákupu (grafika). Moderní architekti často nechávají vedle výtvarných děl vyniknout také přirozenou strukturu zdánlivě všedních materiálů – betonu, keramiky, skla nebo ušlechtilého kamene.



Hodiny,  
Základní škola Kubatova,  
1972



## Krása v detailu



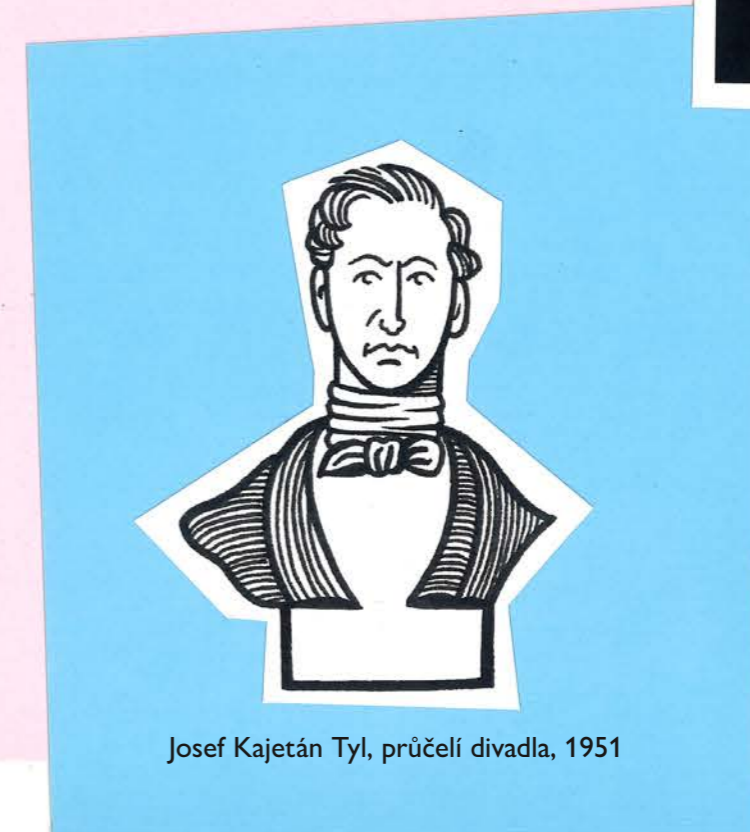
Volavky, městský park, 1965 (odcizeny v 90. letech)



vrabec domácí



passer domesticus



Josef Kajetán Tyl, průčelí divadla, 1951

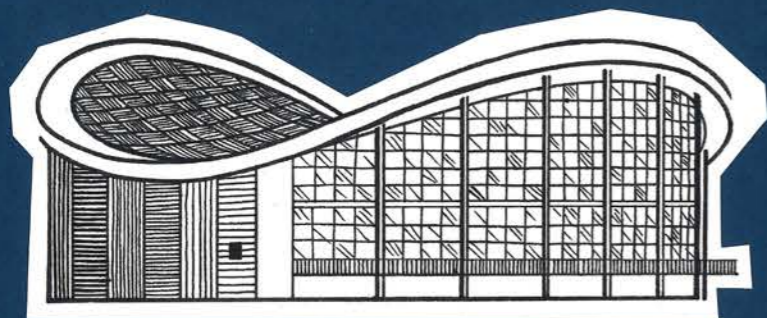


V letech 1965–1990 stanovoval zákon povinnost vybavit každou významnější novostavbu výtvarnými díly – ve městě tak rychle přibývaly sochy, reliéfy, mozaiky i obrazy.

Odpočívající plavec, Sokolský ostrov, 1968

# Ve službách volného času

Během 20. století se pro stále více lidí rozšiřují možnosti, kde a jak trávit svůj volný čas. Běžnou součástí života se pro mnohé obyvatele města stává sport, návštěva kina nebo posezení u kávy. Architekti ve snaze vyhovět těmto potřebám začínají řešit nové úkoly a nové typy staveb.



7 Plavecký stadion, 1971



Brrr!

Oblíbeným místem budějovických volnočasových aktivit zůstává od 20. let až dodnes Sokolský ostrov se sokolovnou, plovárnou, stadionem, hřišti a velkým parkem.



Tužme se!



8 Sokolovna, 1947



Prý:  
Zavřete oči,  
odcházím...



9 Kino Kotva, 1928



10 Kavárna Corso, 1922

Tak co chceš, věneček,  
nebo rakvičku?



## Kubismus:

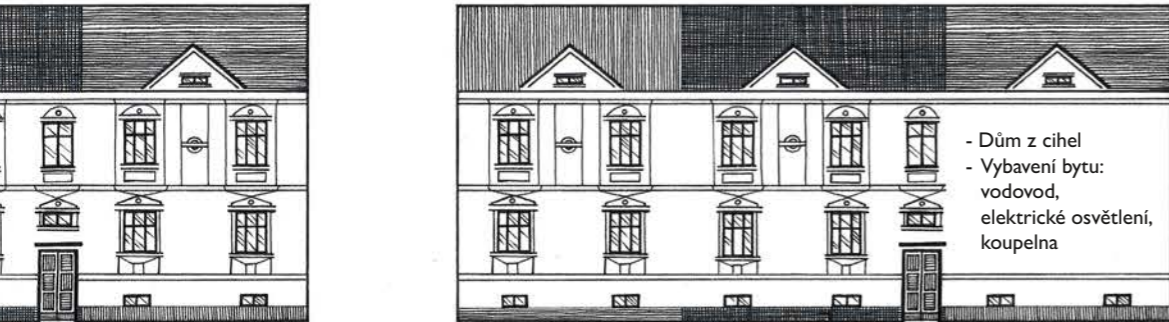
unikátní styl používající geometrické tvary odvozené z krychle (latinsky „cubus“)



# Všem stejným metrem<sup>2</sup>



Velkým tématem v architektuře 20. století je bydlení dostupné co nejširšímu okruhu lidí. Jak spojit praktičnost s přiměřenou kvalitou a cenou? Především je třeba stavět rychleji a levněji – mnohé domy proto začínají vznikat podle jednotného vzoru (typu), který je možné opakovat. Snaha o „sériovou výrobu“ domů vrcholí po druhé světové válce, v určitých formách se s ní ale můžeme potkat i dnes.

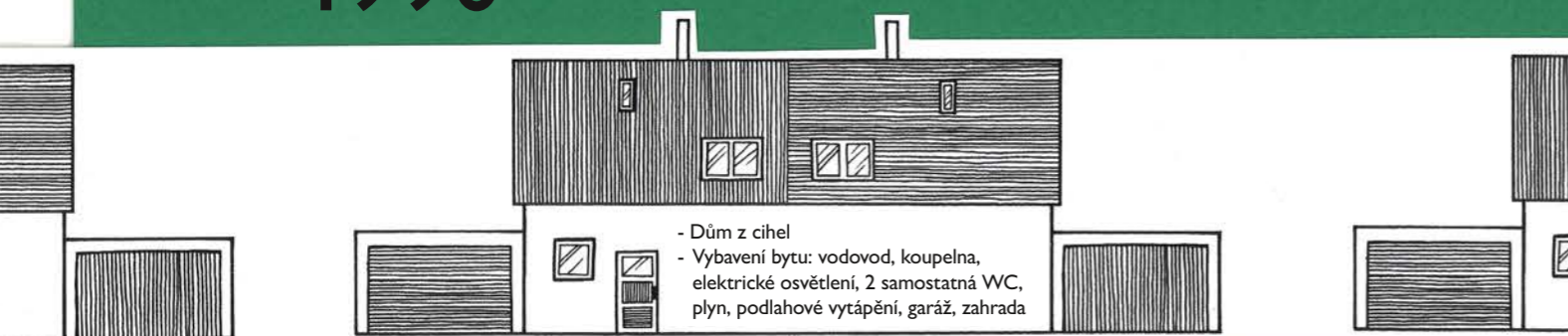


- Dům z cihel  
- Vybavení bytu: vodovod, elektrické osvětlení, koupelna

11 Řadové bytové domy, Jírovцова ulice, 20. léta

1920

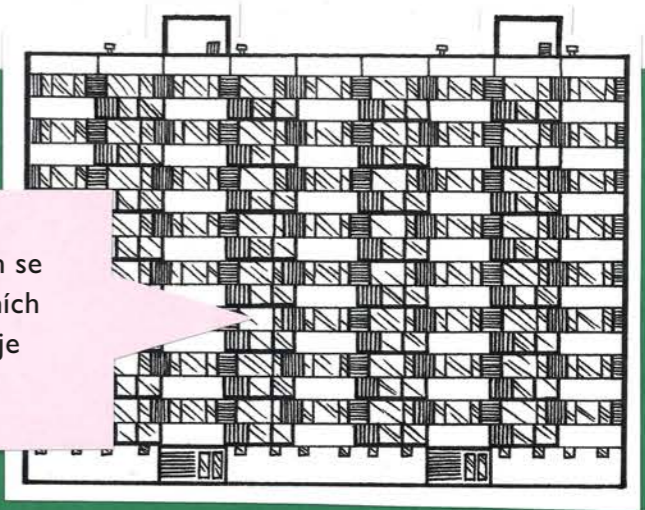
1990



- Dům z cihel  
- Vybavení bytu: vodovod, koupelna, elektrické osvětlení, 2 samostatná WC, plyn, podlahové vytápění, garáž, zahrada

13 Řadové bytové domy, Zavadilka, 2004–2005

**Typizace:** architekt skládá dům z opakujících se prvků, které jsou vyráběny sériově (od okenních klik až po stěny, stropy nebo podlahy) – usiluje o dobrý a dostupný standard



- Dům z panelů (betonových desek), které tvoří zdi a stropy  
- Vybavení bytu: vodovod, elektrické osvětlení, koupelna, samostatné WC, ústřední topení, plyn

12 Panelové domy (typ T06B), Lidická třída, 60. léta

**Ztrácí se jedinečnost:** architekt nemá možnost navrhnout dům se všemi detaily jako neopakovatelný originál – srovnajte s individuálním řešením vily na s. 2–3



1960

No ne, to je jak stavebnice!

kos černý  
turdis merula





# Kam dál?

vlaštovka obecná  
*hirundo rustica*



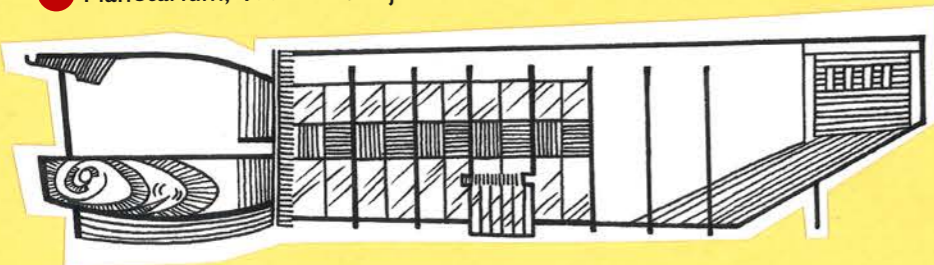
Dvacáté století zanechalo v architektuře našeho města ještě mnoho dalších stop, které stojí za pozornost – tady jsou některé z nich:

## ČESKÉ BUDĚJOVICE 20

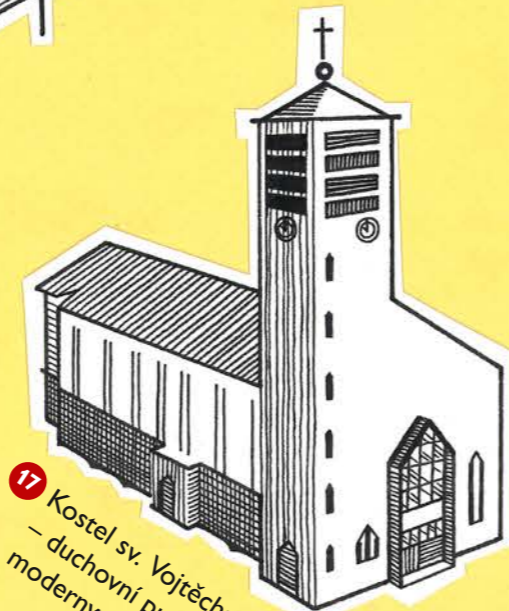
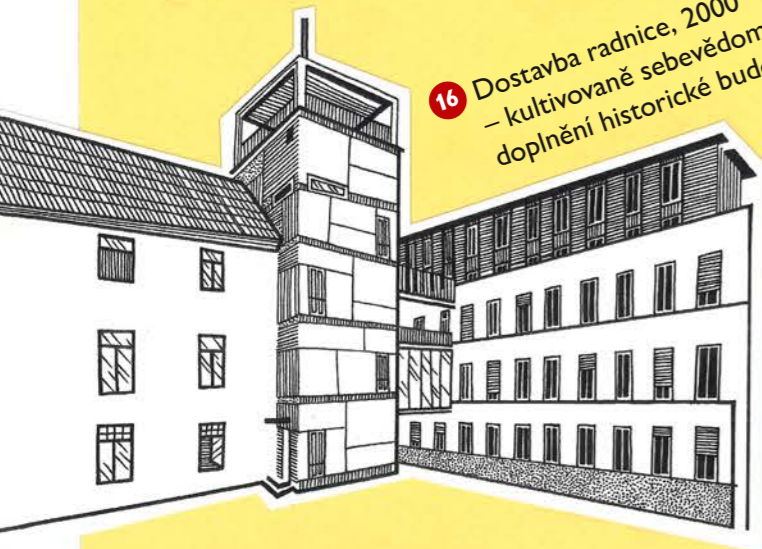


15 Centrum ARPIDA, 1993 – citlivá hra s historickými motivy

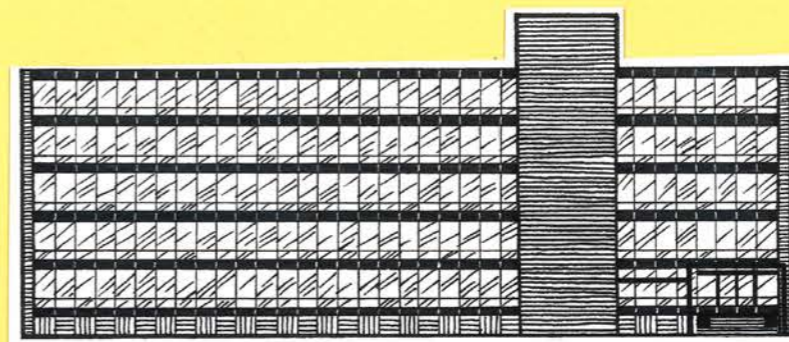
14 Planetárium, 1971 – dům jako betonová socha



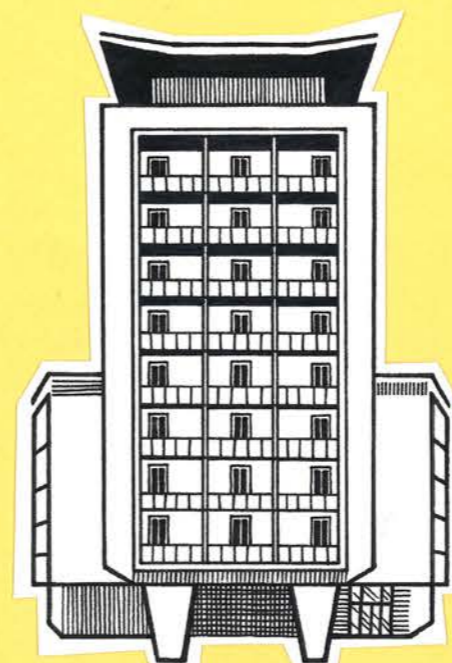
16 Dostavba radnice, 2000 – kultivovaně sebevědomé doplnění historické budovy



17 Kostel sv. Vojtěcha, 1939 – duchovní prolnutí moderny a tradice



18 Stavoprojekt, 1969 – střídá elegance geometrie



20 Koldům, 1964 – první jihočeský panelový dům



19 Městská spořitelna, 1913 – ušlechtilý souzvuk architektury a umění



21 Letní kino s restaurací, 1976 – pozdní ozvěna „zlatých šedesátých let“

22 Dlouhý most, 1998 – účelnost i krása nad hladinou Vltavy



# Kdo a co tvoří architekturu?

styl  
funkce  
člověk  
jiné



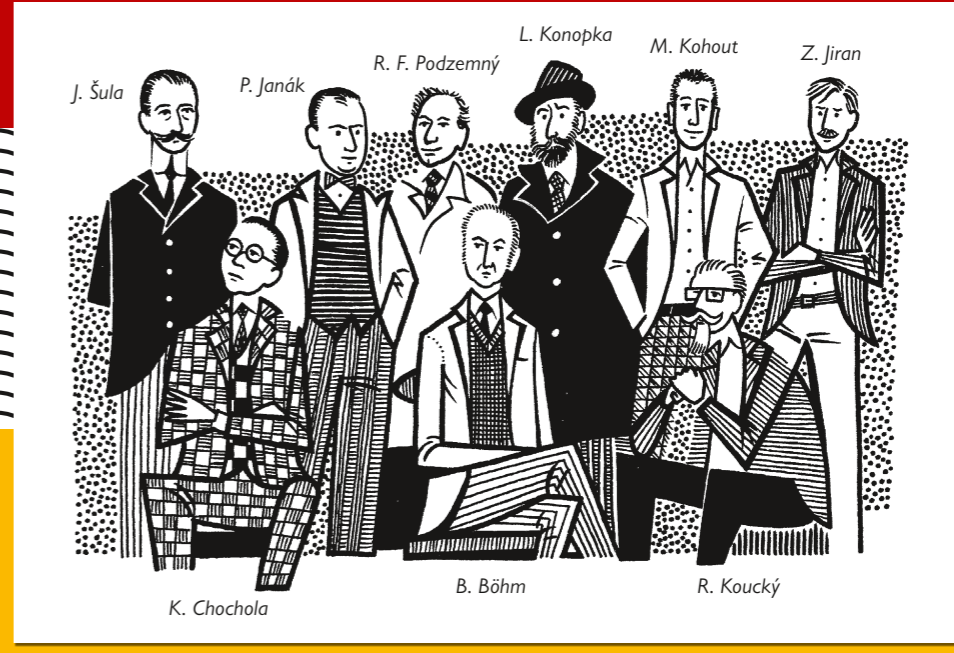
Proč ten dům vypadá právě takhle?

To záleží na spoustě věcí...

holub domácí  
*columba livia domestica*



drozd zpěvný  
*turdus philomelos*



Za každou stavbou, výraznou i nenápadnou, stojí vždy konkrétní autor – architekt, inženýr, stavitel. Tady jsou někteří z tvůrců moderních Budějovic:

- Jan Šula (1861–1916):**
  - obchodní dům Hajiček (1910)
- Karel Chochola (1893–1942):**
  - sokolský stadion s tribunou (1924)
  - kino Kotva (1928)
  - obchodní dům Brouk a Babka (1935)
- Pavel Janák (1882–1956):**
  - dlažba hlavního náměstí (1938)
- Richard Ferdinand Podzemný (1907–1987):**
  - Švecova vila (1934, spoluautor Kamil Ossendorf)
- Bohumil Böhm (1926–2004):**
  - Koldům (1964)
  - Plavecký stadion (1971)
- Ladislav Konopka (1933–2002):**
  - Stavoprojekt (1969)
  - Základní škola Kubatova (1972)
- Michal Kohout (1964):** • dostavba radnice (2000)
- Zdeněk Jiran (1959):** • dostavba radnice (2000)
- Roman Koucký (1959):** • Dlouhý most (1998)

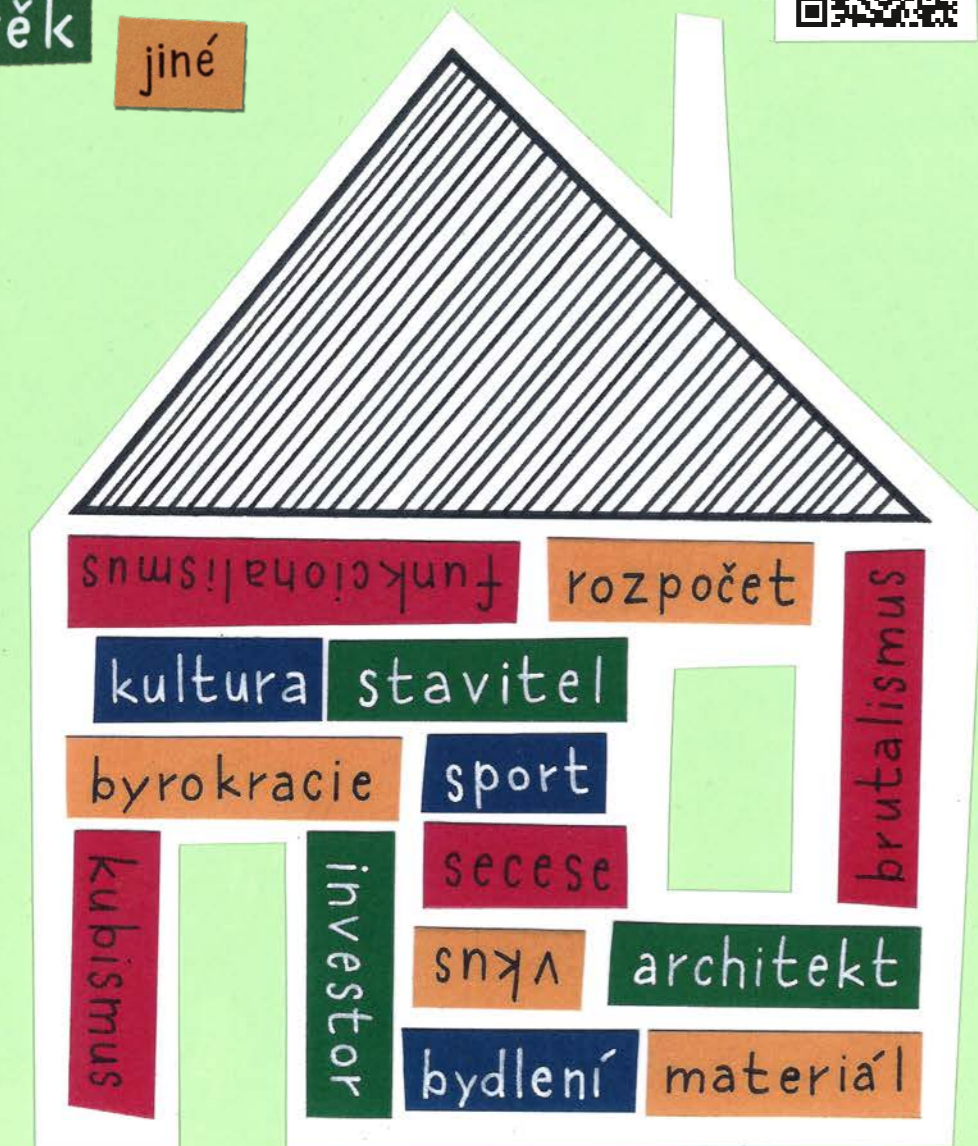


+

# 1918

# Kdo a co tvoří architekturu?

styl  
funkce  
člověk  
jiné



Proč ten dům vypadá právě takhle?

To záleží na spoustě věcí...

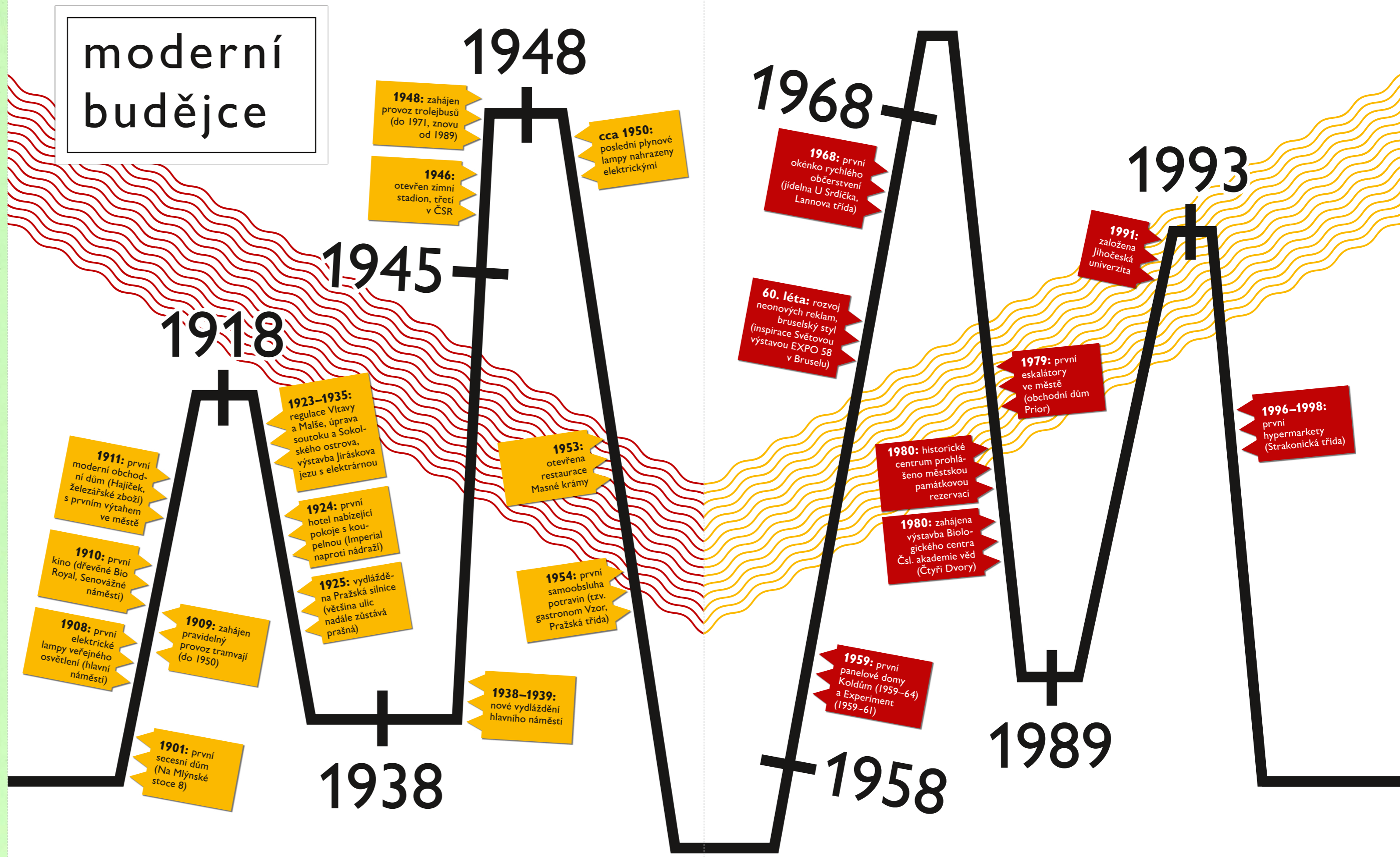
holub domácí  
*columba livia domestica*



drozd zpěvný  
*turdus philomelos*



## moderní budějce





23 Bytový dům Experiment, 1961

### Architektura 20. století v Českých Budějovicích

Vydal Národní památkový ústav  
územní odborné pracoviště v Českých Budějovicích  
Senovážné nám. 6, České Budějovice  
za podpory odboru památkové péče  
Magistrátu města České Budějovice

Vedení projektu Eva Neprašová  
Autoři textů Jakub Drozda, Eva Erbanová,  
Michal Kurz, Ondřej Tomášek

Ilustrace a návrh grafického řešení Dan Verner  
Odborná a jazyková korektura Eva Erbanová, Michal Kurz  
Grafická úprava a sazba Daniel Dědek  
Tisk Tiskárna Posekaný, České Budějovice

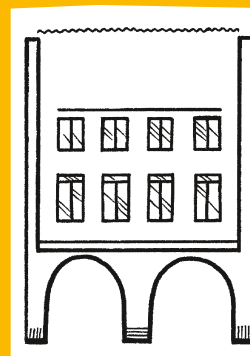
Publikace je spolufinancována  
Statutárním městem České Budějovice.

Ediční řada Didactica, svazek č. 8

Vydání první

České Budějovice, 2024

ISBN 978-80-88446-09-5



# 1928

