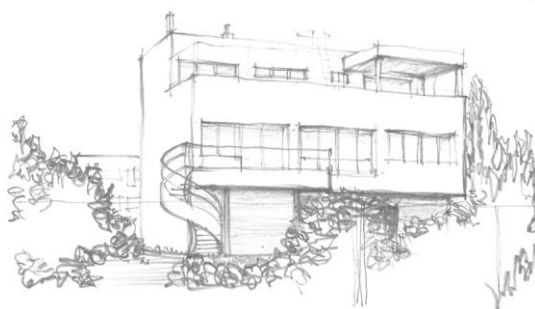


ČESKOBUDĚJOVICKÉ SLAVNÉ VILY

A

JEJICH LIDÉ

Soutěž pro děti a mládež



VYPISOVATEL

Odbor památkové péče Magistrátu města České Budějovice ve spolupráci s Národním památkovým ústavem v Českých Budějovicích

DRUH SOUTĚŽE

Poznávací a vědomostní soutěž pro děti a mládež do 16 let (jednotlivce i kolektivy)

SOUTĚŽNÍ PODKLADY

Pracovní listy k soutěži jsou ke stažení na webových stránkách odboru památkové péče Magistrátu města České Budějovice www.c-budejovice.cz a na stránkách NPÚ www.npu.cz/uopcb, zároveň jsou k dispozici v tištěné formě v Turistickém informačním centru českobudějovické radnice po celou dobu trvání soutěže.

ODEVZDÁNÍ SOUTĚŽNÍCH PRACÍ

Odpovědi musí být vypracovány na listech formátu A4, čitelně, jednotlivé odpovědi označeny dle příslušného čísla otázky (1.1, 1.2, 1.3 atd.) a vloženy do obálky, která bude označena heslem SOUTĚŽ a údajem, zda soutěžíte jako jednotlivec či kolektiv.

Obálky musí být podány na adresu Magistrátu města České Budějovice, odboru památkové péče, Kněžská 19, 370 92 České Budějovice, nejpozději **do 31. prosince 2018** (poštou či osobně, rozhodující je datum poštovního razítka).

Uveďte prosím své jméno, datum narození, třídu, školu/název a kontaktní e-mail (adresu, telefon). Jinak bude odpověď považována za neplatnou!

Uvedením údajů je udělen souhlas s jejich zpracováním pro účely zveřejnění výsledků soutěže.

HODNOCENÍ A VYHLÁŠENÍ

Soutěžní práce bude hodnotit komise ze zástupců vypisovatelů soutěže. Seznam vítězů bude zveřejněn na www.c-budejovice.cz a www.npu.cz/uopcb a v Turistickém informačním centru na českobudějovické radnici.

CENY Hlavní cenou pro jednotlivce je rodinná vstupenka na památkové objekty ve správě Národního památkového ústavu, pro vítězný kolektiv skupinová vstupenka do jednoho vybraného objektu ve správě Národního památkového ústavu v Českých Budějovicích a věcné ceny.

TERMÍNY

Vyhlášení soutěže: 15. 9. 2018
Odevzdání prací: do 31. 12. 2018
Zveřejnění výsledků: 31. 1. 2019

Kontakt a bližší informace

Ing. Jana Taubrová a Jana Kadlecová, odbor památkové péče, tel. č. 386 804 304 nebo 386 804 303
Bc. Eva Neprašová, Národní památkový ústav, územní odborné pracoviště v Českých Budějovicích, mob.: +420 777 454 383